

www.bergamoinbicicletta.it

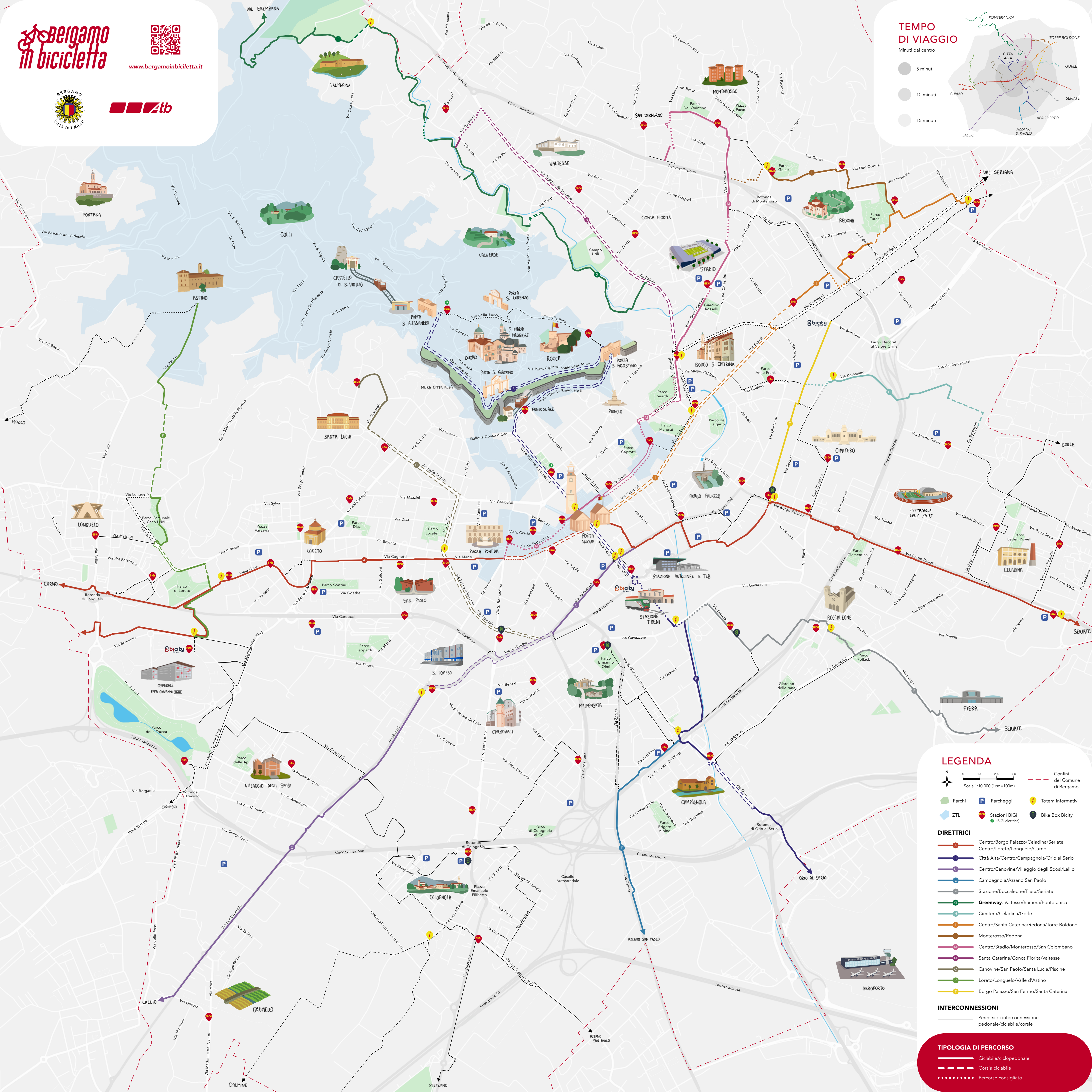
www.bergamoinbicicletta.it

tb

TEMPO DI VIAGGIO

Minuti dal centro

- 5 minuti
- 10 minuti
- 15 minuti



LEGENDA

0 100 200 300
Scala 1:10.000 (1 cm=100m)

Parchi

Parcheggi

Totem Informativi

ZTL

Stazioni BiGi (BiGi elettrica)

Bike Box Bicity

Confini del Comune di Bergamo

DIRETTRICI

- Centro/Borgo Palazzo/Celadina/Seriate
- Centro/Loreto/Longuelo/Curno
- Città Alta/Centro/Campagnola/Orio al Serio
- Centro/Canovine/Villaggio degli Sposi/Lallio
- Campagnola/Azzano San Paolo
- Stazione/Boccaleone/Fiera/Seriate
- Greenway:** Valtesse/Ramera/Ponteranica
- Cimitero/Celadina/Gorle
- Centro/Santa Caterina/Redona/Torre Boldone
- Monterosso/Redona
- Centro/Stadio/Monterosso/San Colombano
- Santa Caterina/Conca Fiorita/Valtesse
- Canovine/San Paolo/Santa Lucia/Piscine
- Loreto/Longuelo/Valle d'Astino
- Borgo Palazzo/San Fermo/Santa Caterina

INTERCONNESSIONI

Percorsi di interconnessione pedonale/ciclabile/corse

TIPOLOGIA DI PERCORSO

- Ciclabile/ciclopeditone
- Corsia ciclabile
- Percorso consigliato



LE RASTRELLIERE IN CITTÀ

122 nuove rastrelliere portabiciclette installate dal 2021 al 2023, per un totale di 732 nuovi posti bicicletta dislocati nei quartieri cittadini, portando in tal modo il numero di **rastrelliere a 298 per un'offerta totale pari a 2.967 posti bicicletta**.



Trova le rastrelliere più vicine a te:
www.bergamoinbicicletta.it/map/.



LE VELOSTAZIONI

Infrastrutture localizzate in due luoghi strategici della città per offrire un ulteriore servizio finalizzato al potenziamento dell'interscambio modale tra trasporto pubblico, mobilità pedonale e ciclistica negli spostamenti casa-scuola e casa-lavoro.

La **Velostazione Ospedale** si trova presso l'Ospedale Papa Giovanni XXIII in piazza OMS ed è in grado di accogliere fino a 90 biciclette stoccate su due piani tramite un sistema pneumatico e fino a 7 monopattini.

Consulta le informazioni e i dettagli del servizio Bicity Velostazione Ospedale accedendo al seguente indirizzo web:
www.bicitybergamo.it/velostazioneospedale.html



La **Velostazione Piazzale Marconi** si colloca in Piazzale Marconi, vicino alla stazione ferroviaria, e consente il parcheggio in totale sicurezza di 132 biciclette.

Consulta le informazioni aggiornate e i dettagli del servizio Bicity Velostazione accedendo al seguente indirizzo web:
www.bicitybergamo.it/velostazione.html



La velostazione sarà dismessa nella seconda metà del 2024 nell'ambito dei lavori di riqualificazione della stazione ferroviaria.



I BIKE BOX

35 veri e propri garage monoposto dislocati in luoghi strategici della mobilità cittadina al fine di consentire ai cittadini utenti della bicicletta un **comodo e sicuro spazio di sosta per biciclette private**.

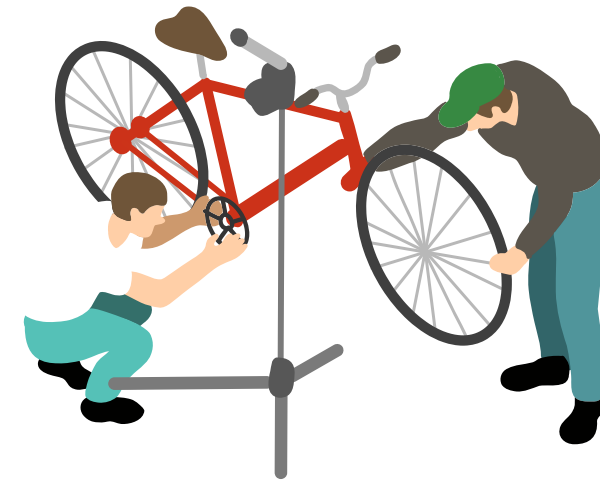


Consulta la posizione dei Bike Box accedendo al seguente indirizzo web:
www.bicitybergamo.it/bikebox.html



CICLOFFICINA BIANZANA

Servizio di ciclofficina a gestione volontaria finalizzato a **consentire la manutenzione delle biciclette e la diffusione della cultura del riciclo**, ma anche infopoint sulla ciclabilità del territorio e spazio per attività di promozione ed educazione all'uso della bicicletta, nonché luogo di promozione delle **pratiche di interscambio modale tra mezzi di mobilità urbana sostenibili** (tram e bici).



BIKE SHARING



Un nuovo servizio, concepito come estensione del trasporto pubblico, che copre tutta la città e tutti i quartieri con **68 postazioni e aree a rilascio libero, 370 biciclette** a trazione muscolare e ulteriori **20 biciclette a pedalata assistita** finalizzate a incentivare gli spostamenti ciclabili di connessione tra il Centro e Città Alta. Il nuovo sistema consente l'utilizzo delle biciclette sia in modalità "station-based", che prevede la **riconsegna del mezzo alle ciclostazioni**, sia in modalità "free floating", ovvero a **rilascio libero**.



Per info e iscrizioni:
www.bergamoinbicicletta.it/bike-sharing/



MONOPATTINI IN SHARING

Monopattini di ultima generazione conformi alle nuove direttive ministeriali equipaggiati con frecce, presenza di freno su entrambe le ruote e targa di riconoscimento; telecamere di rilevazione delle infrazioni del Codice della Strada; segnalazioni di condotta anomala dei mezzi tramite alert e interfaccia vocale; sistema di geolocalizzazione del mezzo finalizzato a permettere un maggiore controllo contro gli episodi di furto e vandalismo.



Per info e iscrizioni:
www.bergamoinbicicletta.it/monopattini-in-sharing/



PROGETTI DI GAMIFICATION

L'Amministrazione Comunale ha promosso dal 2019 lo sviluppo di progetti sperimentali di gamification finalizzati a **promuovere l'utilizzo della bicicletta negli spostamenti casa-scuola e casa-lavoro**, erogando incentivi destinati a lavoratori e studenti maggiorenni residenti o domiciliati nel Comune di Bergamo.



Rimani aggiornato sulle nuove iniziative promosse dal Comune di Bergamo consultando il sito web comunale:
www.bergamoinbicicletta.it



SEGNALETICA CICLABILE

Il progetto di **segnaletica stradale integrata a misura di ciclista** costituisce attuazione delle direttive e linee guida contenute nel **BiciPlan approvato nel 2022**. Per ciascun percorso ciclabile esistente inserito in una delle Direttici delineate dal BiciPlan 2022, contraddistinte da apposite lettere e colori identificativi, è stata messa in opera una **segnaletica verticale** con l'obiettivo di indicare ai ciclisti la strada da seguire per raggiungere i principali punti di interesse e i nodi attrattori. Parallelamente è stata realizzata anche la correlata **segnaletica orizzontale** costituita da apposite lettere impresse sulla superficie dei tracciati, implementando tali indicazioni anche sulle corsie ciclabili di recente introduzione al fine di far comprendere la continuità dei percorsi. Completano il progetto l'installazione di **20 totem ciclabili**, veri e propri strumenti informativi a beneficio degli utenti della rete di percorsi ciclabili cittadini contenenti informazioni sui percorsi e servizi, con il fine di rafforzare la percezione dei percorsi a due ruote in città.



PERCHÉ MUOVERSI A BERGAMO IN BICICLETTA?

Per risparmiare tempo e denaro



Per mantenersi in forma



Per valorizzare e tutelare la città



Per ridurre l'inquinamento ambientale



Per evitare il traffico



PARK AND RIDE

I PARCHEGGI GRATUITI PER LE AUTOVETTURE

Parcheggi di interscambio incustoditi e gratuiti, collegati con il centro cittadino dai servizi di trasporto collettivo su gomma e/o dai servizi complementari al trasporto pubblico, con un'offerta complessiva di circa **3.840 posti auto**:

Parcheggio	N. posti	🚗	🚌	BiGi	🛴	Bicity
Centro commerciale Via G. Carducci	904	•	•	•		
Esselunga Celadina Via Borgo Palazzo	500	•	•	•		
Via per Grumello	300	•		•		
Area mercatale Via P. Spino	280	•	•	•		
Via W. Goethe	260			•	•	
Piazzale del Cimitero	260	•	•	•	•	
Via della Croce Rossa	240	•	•	•	•	
Parco Goisis Via M. Buttarò	204	•	•	•		
Via C. Serassi	200	•	•	•	•	
Cristallo Palace Via B. Ambiveri	165	•	•	•		
Via A. Gemelli Via A. Depretis	125	•	•	•	•	
Colognola Via San Bernardino	115	•	•	•	•	•
Via Monte Gleno Lato ATB	100	•	•	•		
Lazzaretto Piazzale L. Goisis	100	•	•	•		
Tribuna Rinascimento Largo dello Sport	67	•	•	•	•	
Martinella	20	•	•	•	•	
Totale	3.840					

* interconnessione entro 500 metri

- Via G. Carducci – CITTÀ MERCATO
- P.le Fiera Nuova – CELADINA
- Via per Grumello, 45/N – GRUMELLO DEL PIANO
- Via P. Spino, Via Canovine – CANOVINE
- Via W. Goethe – SAN PAOLO
- Piazzale del Cimitero – CIMITERO
- Via della Croce Rossa – LORETO
- Via M. Buttarò, 16 – MONTEROSSO
- Via C. Serassi, 4 – CIMITERO
- Via B. Ambiveri, 31 – MALPENSATA
- Via A. Gemelli – REDONA
- Via San Bernardino, 138 – COLOGNOLA
- Via Monte Gleno – CELADINA
- Via del Lazzaretto, Piazzale L. Goisis – STADIO
- Viale Giulio Cesare, Largo dello Sport – STADIO
- Via F. Corridoni, Fermata TEB Martinella – REDONA

I PARCHEGGI A PAGAMENTO VICINI ALLA STAZIONE

Sono presenti **parcheggi posizionati in prossimità delle Stazioni Autolinee e FS**, che consentono la sosta occasionale e in abbonamento con tariffe agevolate per i possessori di abbonamenti ai servizi di trasporto pubblico locale, con un'offerta complessiva di **1.151 posti auto**:

Parcheggio	N. posti	🚗	🚌	BiGi	🛴	Bicity
Central Parking Via P. Paleocapa	586	•	•	•		
Ex Gasometro Via M. Gavazzoni	312	•	•	•	•	•
Autolinee ATB Via B. Bono	153	•	•	•	•	•
Malpensata	100	•	•	•	•	•
Totale	1.151					

* interconnessione entro 500 metri

- Via P. Paleocapa, 3 - Central Parking – CENTRO
- Via M. Gavazzoni, Via San G. Bosco – MALPENSATA
- Via B. Bono – STAZIONE AUTOLINEE ATB
- P.le della Malpensata, Via San G. Bosco – MALPENSATA

UTILIZZANDO I MEZZI DI MOBILITÀ SOSTENIBILE MI TENGO IN FORMA, RIDUCO IL TRAFFICO E L'INQUINAMENTO.



ALTRI PARCHEGGI STRATEGICI A PAGAMENTO

Parcheggi strategici a pagamento collegati con il servizio di trasporto pubblico e/o gli altri servizi di mobilità sostenibile, con un'offerta complessiva di circa **3.711 posti auto**:

Parcheggio	N. posti	🚗	🚌	BiGi	🛴	Bicity
Piazza della Libertà	614	•	•	•	•	
Parcheggio Triangolo Via G. Manzù	586	•	•	•		
Esselunga Via F. Corridoni	503	•	•	•		
Esselunga Via San Bernardino	274	•	•			
Gigante Via A. Fantoni	228	•	•	•		
Preda Parking Via A. Pitentino	208	•	•	•		
Primax Via G. Verdi	206	•	•	•		
Garage del Centro Via Borfuro	139	•	•	•		
Curva Morosini Via del Lazzaretto	135	•	•	•		
Car Service Fly Via Sant'Antonino	132	•	•	•		
Unieuro Via A. Maj	131	•	•	•	•	•
Primax Via Madonna della Neve	130	•	•	•		
Famila Via G.B. Rampinelli	114	•	•	•	•	•
Parcheggio Palasport Via A. Pitentino	96	•	•	•		
Le Corti di San Leonardo Via A. Previtali	90	•	•	•	•	•
Via XXIV Maggio	68	•	•	•		
Archivio di Stato Via F.lli Bronzetti	57	•	•	•	•	
Totale	3.711					

* interconnessione entro 500 metri

- Piazza della Libertà – CENTRO
- Via G. Manzù – TRIANGOLO
- Via F. Corridoni, 30 – REDONA
- Via San Bernardino, Via Berizzi – CANOVINE
- Via A. Fantoni, 36 – CENTRO
- Via A. Pitentino, 14/D – SANTA CATERINA
- Via G. Verdi, 23/C – CENTRO
- Via Borfuro, 4 – CENTRO
- Via del Lazzaretto, Viale Giulio Cesare – STADIO
- Via Sant'Antonino, 9/B – BROSETTA
- Via A. Maj, 27 – CENTRO
- Via Madonna della Neve, 35 – CENTRO
- Via G.B. Rampinelli, 59 – COLOGNOLA
- Via A. Pitentino, 8 – SANTA CATERINA
- Via A. Previtali, 22 – TRIANGOLO
- Via XXIV Maggio, 49 – SANTA LUCIA
- Via F.lli Bronzetti, 30 – SAN FERMO



GOOGLE MAPS IN BICICLETTA!



Vivi una nuova esperienza di navigazione degli itinerari ciclabili:

- **Itinerari e percorsi ciclopedonali asfaltati e protetti dalle automobili;**
- **Piste ciclabili asfaltate non protette;**
- **Strade adatte ai ciclisti con transito in promiscuo con le automobili su strade a bassa intensità di traffico;**
- **Percorsi sterrati e non asfaltati e ciclopedonali.**



Disponibile su iOS App Store



Get it on Google Play



Progetto realizzato da



Partnership

